

# Nos meilleurs vœux pour 2026



Nous assistons, tant au niveau national qu'international, à une dégringolade des droits humains et de l'environnement.

Notre santé environnementale paie un lourd tribut.

Face au sentiment d'impuissance qui peut nous inonder chacun et chacune, l'ICREPSE se positionne fièrement dans la défense de la santé des enfants, en rassemblant citoyens et citoyennes, scientifiques, politiques et acteurs territoriaux au sein du Pays de Retz, autour d'actions citoyennes, scientifiques et solidaires.

Ensemble, nous pouvons agir.

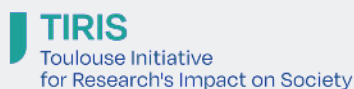
Nous vous remercions de votre contribution à la vie de l'ICREPSE.  
Nous vous souhaitons nos sincères meilleurs vœux pour cette année 2026.

Laurence, Marie, Magali et Solenn  
L'équipe de l'ICREPSE

Mieux nous connaître

# L'ICRePSE poursuit ses recherches en cours

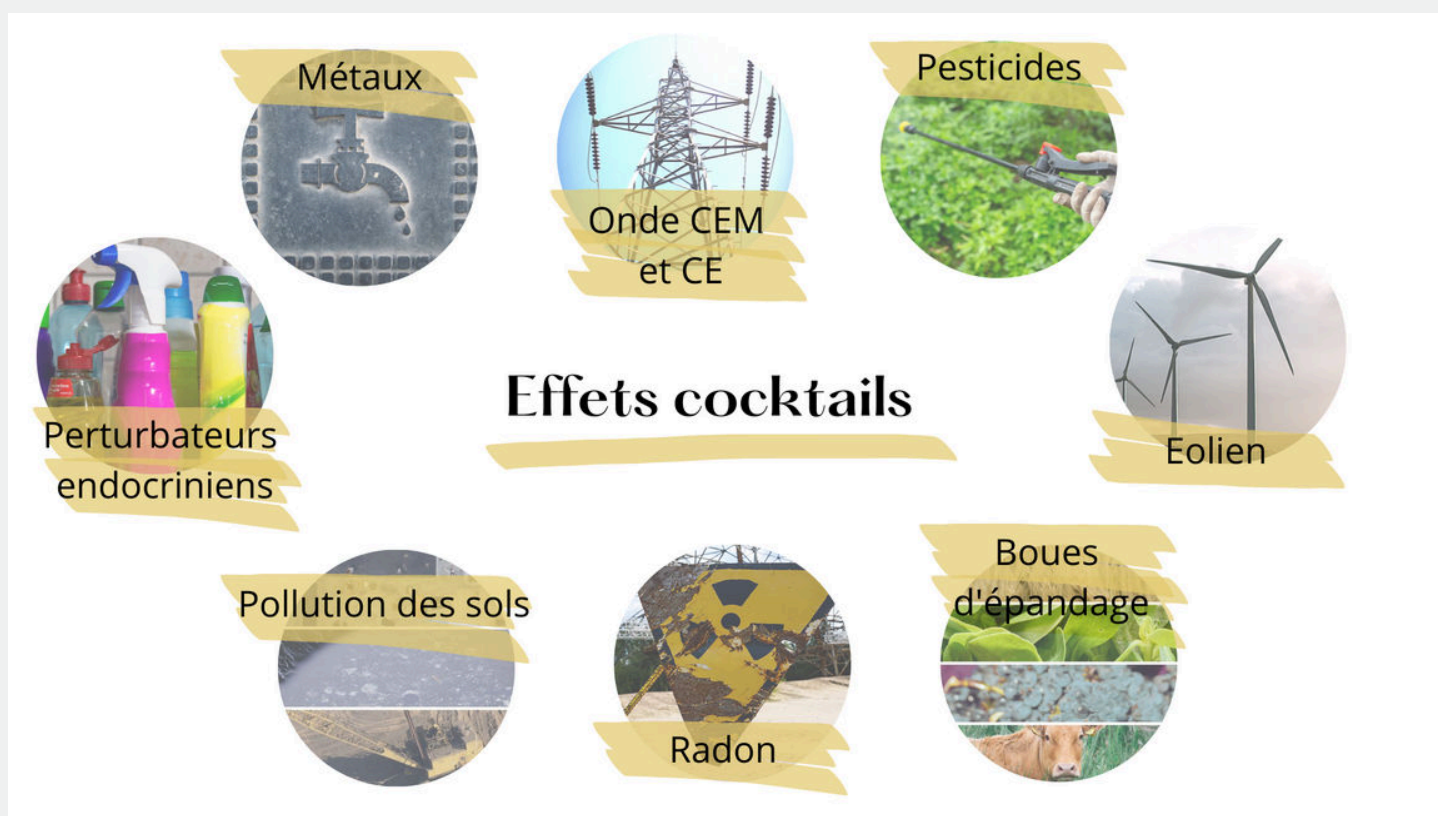
Citizen Initiatives for Epidemiological Data



Recherches en sciences sociales avec Saliha HADNA du CERTOP (CNRS, Université de Toulouse), sur le projet "Citizen Initiatives for Epidemiological Data" (2025-2026) avec le soutien de l'Université de Toulouse.



## L'ICRePSE accueille et encadre des thèses de doctorat



Thèse en Santé Publique



Début 2026 : démarrage de la thèse de Camille LAVAUX (2026-2029), médecin et doctorante en santé publique au sein de l'IRSET (Inserm, université de Rennes).

" Expositions environnementales multiples et cancers pédiatriques : contribution à une approche intégrée des facteurs de risque et des trajectoires d'exposition "



avec le soutien du laboratoire Qualyse et de la Ligue Contre le Cancer de Loire-Atlantique.



## Thèse en Géographie de la Santé



Lancement en octobre du projet NAIMCO (2026-2029), coordonné par Léa PROST-LANÇON, géographe de la santé au Lab'Urba à l'Université de Paris Créteil.

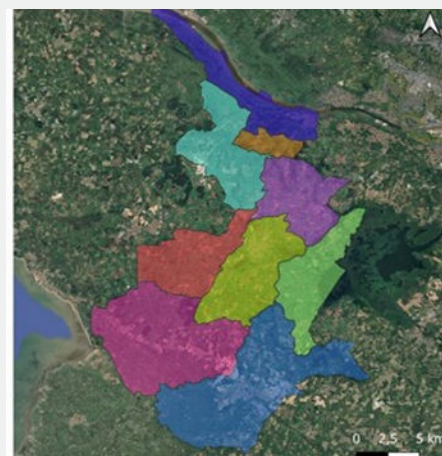
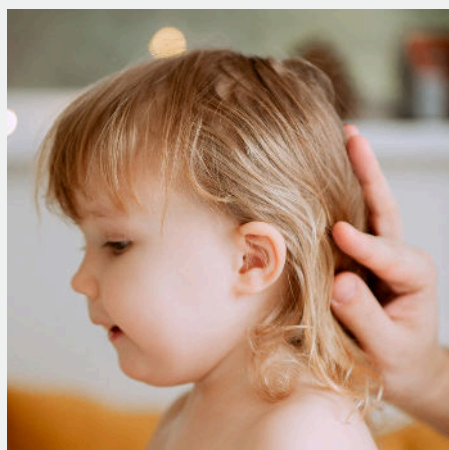
" Étude pluridisciplinaire pour une Meilleure Connaissance des inégalités environnementales et sociales "

avec le financement du projet de thèse de Noa ALASSEUR, géographe en santé

avec le soutien de la Fondation de France

et la participation des laboratoires CERTOP (CNRS et Université de Toulouse) et IRSET (Inserm et Université de Rennes).

## L'ICRePSE déploie une étude de bioimprégnation au sein d'une cohorte d'enfants du territoire de Pays de Retz



Notre étude vise à mesurer l'exposition d'une centaine d'enfants aux polluants (pesticides, métaux, PFAS) au sein des matrices biologiques que sont les cheveux et urines.

Ces mesures seront associées à la délivrance de questionnaires sur les habitudes de vie et les lieux de vie des enfants et des mesures environnementales (eau-air-sol).

## Présentation détaillée de notre projet de bioimprégnation

---



[ICRéPSE – Institut Citoyen de Recherche et Prévention en Santé  
Environnementale](#)

Pour nous soutenir, vous pouvez adhérer à l'ICRéPSE ou réaliser un don  
via [HelloAsso](#).

Pour nous faire part de vos remarques/suggestions ou vous désinscrire,  
nous écrire à [contact@icrepse-institut.org](mailto:contact@icrepse-institut.org)